



LA GRANDE SOURCIERE

07000 POURCHERES

PARC NATUREL
REGIONAL
des MONTS D'ARDECHE



Marcelle et Jean-Nicolas GOETZ

Le Chaumélias

07510 Ste Eulalie

Tél. 04 75 37 21 06

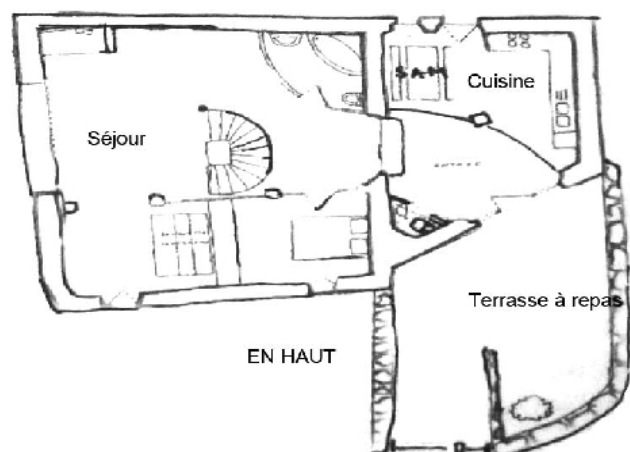
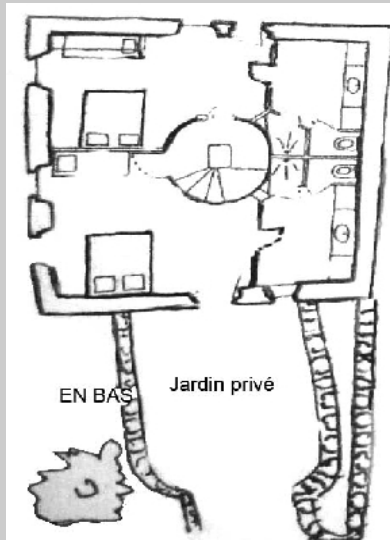
06 30 46 76 17

e.mail.

marcelle.goetz@wanadoo.fr

Site www.la-sourciere.com

Label GITES de FRANCE
Gîte n° 179009 3 EPIS



LA GRANDE SOURCIERE

Un gîte de caractère, 3 épis, non-fumeur, pour 8 personnes, de 160 m2,
avec vue étendue sur les collines environnantes

Jardin et parking, piscine 6 heures par jour (8h-11h ; 17h-20h)

e-mail : marcelle.goetz@wanadoo.fr

Région

Parc naturel des Monts d'Ardèche.
Carte Michelin 4007, Pli 65

Adresse du gîte

Hameau de la Sourcière, 07000 Pourchères
www.la-sourciere.com

Accès

A Privas, direction Les Ollières; à Lyas-Le Petit
Tournon prendre à gauche la D260 , direction
Pourchères ; à l'église de Pourchères tourner à
droite et faire 200m

Propriétaires

Marcelle et Jean-Nicolas Goetz,
Le Chaumélias 17510 Sainte-Eulalie
Tél : 04 75 37 21 06 et 06 30 46 76 17

Loisirs

Piscine : 0 km - Baignade : 8 kms
Randonnée pédestre – Equitation: 20km Pêche : 3
km – Tous commerces : 10 km

Descriptif

Entrée cuisine salle à manger terrasse WC
Grand séjour avec cheminée ouverte, coin jeux,
petit salon avec canapé convertible 2 pers.
1 chambre avec 1 lit double. Salle de bain W. C.
2 chambres comportant chacune 1 lit double et 1 lit
simple, salle d'eau, w. c. et coin jardin.

Pré de 1000 m2 en terrasses.

Commodités

Lave-vaisselle, télévision, salon de jardin, barbecue.
, lave-linge, étendage couvert.
Chauffage central. Lits faits à l'arrivée.

Arrivée le samedi après 16 h 00- Départ le samedi avant 10 h 00

Charges locatives : Le loyer comprend l'eau potable, le gaz et 8 kw d'électricité par jour.
Sont facturés en plus le dépassement d'électricité et la taxe de séjour.

Forfait ménage possible : 60 €

Dépôt de garantie : A verser au propriétaire à l'arrivée : **600€**

Modes de paiement acceptés : Chèque français, Mandat postal, Espèces.

Assurances : Joindre au contrat une copie de votre assurance Responsabilité Civile Locative