

# LA PETITE SOURCIERE

07000 POURCHERES



Dans le PARC NATUREL  
DES  
MONTS D'ARDECHE



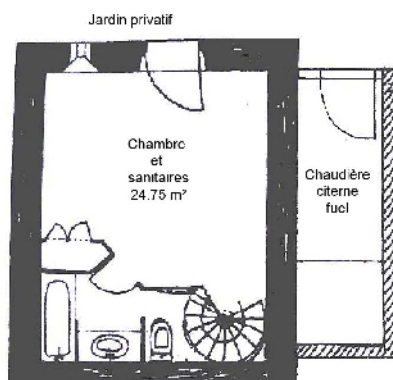
Label GITES de France  
3 EPIS  
GITE n° 179002

Marcelle et Jean-Nicolas GOETZ  
Le Chaumélias 07510 Sainte-Eulalie

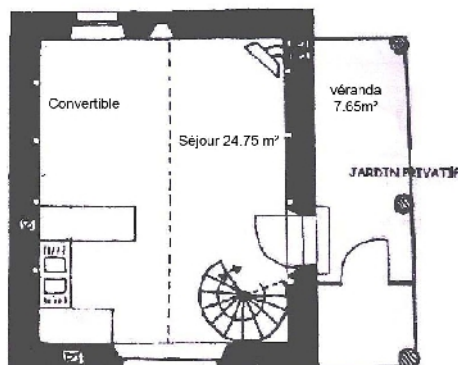
Tél : 04 75 37 21 06 et 06 30 46 76 17

e.mail : [marcelle.goetz@wanadoo.fr](mailto:marcelle.goetz@wanadoo.fr)

Site : [www.la-sourciere.com](http://www.la-sourciere.com)



Niveau 1



Niveau 2

# LA PETITE SOURCIERE

Un très beau gîte de caractère, 3 épis, non-fumeur, pour 2 personnes , de 50 m2,  
avec vue étendue sur les collines environnantes

Jardin et parking, piscine 6 heures par jour (8h-11h ; 17h-20h)

## Région

Parc naturel des Monts d'Ardèche.  
Carte Michelin 4007, Pli 65

## Adresse du gîte

Hameau de la Sourcière, 07000 Pourchères  
[www.la-sourciere.com](http://www.la-sourciere.com)

## Accès

A Privas, direction Les Ollières; à Lyas-Le Petit  
Tournon prendre à gauche la D260 , direction  
Pourchères ; à l'église de Pourchères tourner à droite  
et faire 200 m.

## Propriétaires

Marcelle et Jean-Nicolas Goetz,  
Le Chaumeilhas 07510 Ste Eulalie  
tél : 04 75 37 21 06 et 06 30 46 76 17  
e-mail : [marcelle.goetz@wanadoo.fr](mailto:marcelle.goetz@wanadoo.fr)

## Loisirs

Piscine : 0 km - Baignade : 8 kms  
Randonnée pédestre – Equitation : 20 kms  
Pêche : 3 kms – Tous commerces : 10 kms

## Descriptif

Séjour avec coin cuisine, poêle cheminée colonial,  
banquette convertible.  
Chambre avec lit de 2 personnes.  
Salle de bain, WC .  
Chauffage par le sol .  
Jardins privatifs. Véranda.

## Commodités

Télévision, salon de jardin  
Chauffage central, lave-linge, étendage couvert. Lit  
fait à l'arrivée.

Arrivée le samedi après 16 h 00- Départ le samedi avant 10 h 00

**Charges locatives :** Le loyer comprend l'eau potable, le gaz et 8 kw d'électricité par jour.

Sont facturés en plus le dépassement d'électricité et la taxe de séjour.

**Forfait ménage possible : 30€**

**Dépôt de garantie :** A verser au propriétaire à l'arrivée : 300€

**Modes de paiement acceptés :** Chèque français, Mandat postal, Espèces.

**Assurances :** joindre au contrat une copie de votre assurance Responsabilité Civile Locative